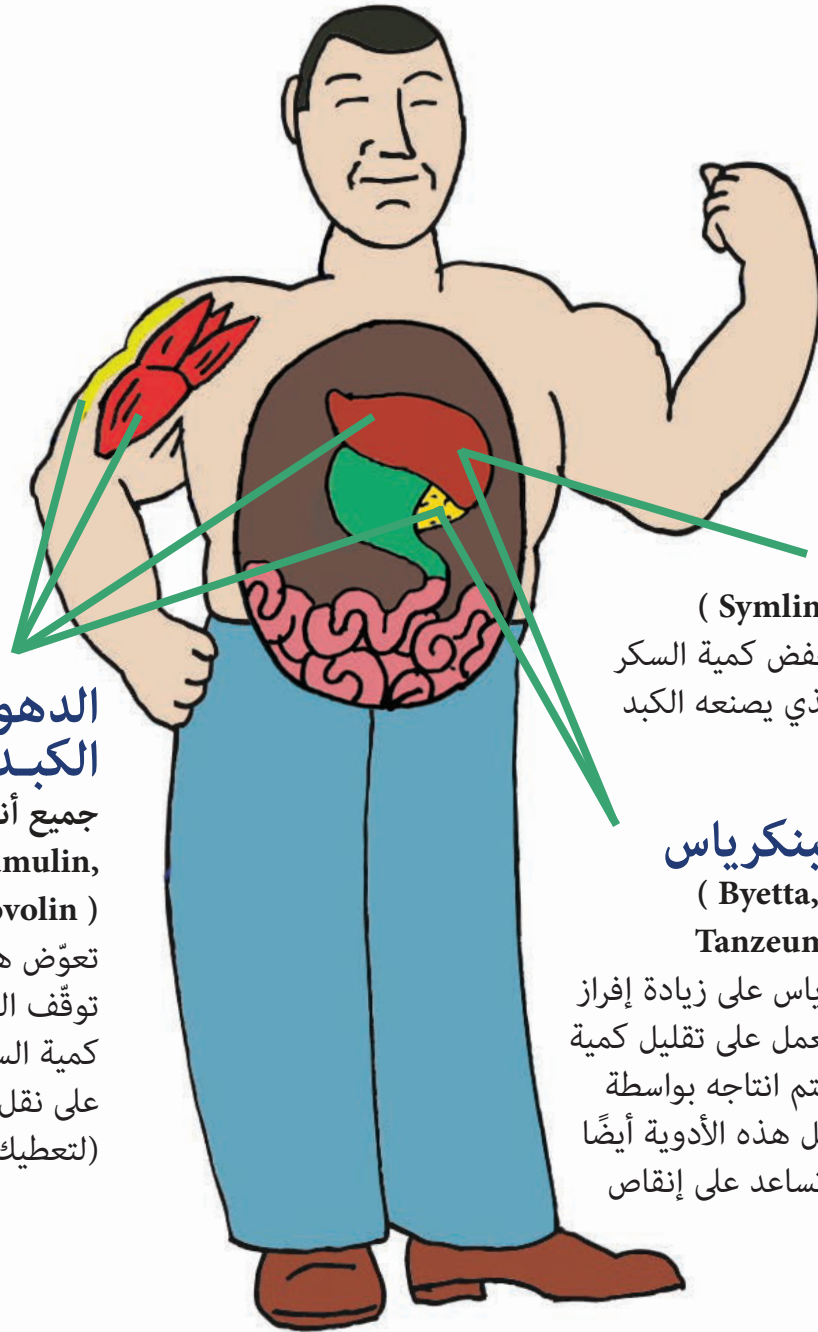


أدوية السكري التي تحقن كيف وأين تعمل؟

يأخذ الكثيرون أدوية تُعطى على شكل حُقن لمساعدتهم على السيطرة على مرض السكري. بعض هذه الحُقن هي إنسولين، والبعض الآخر يحتوي على هرمونات أو بروتين. تعمل هذه الحُقن بطرق مختلفة في أجزاء مختلفة من الجسم

*الصورة التالية توضح أماكن وطريقة عمل هذه الأدوية :



الكبد

(Symlin , Amylin)

تساعد على خفض كمية السكر (الجلوكوز) الذي يصنعه الكبد

الكبد والبنكرياس

(Byetta, Bydureon,

Tanzeum, Victoza)

يساعد البنكرياس على زيادة إفراز الإنسولين، ويعمل على تقليل كمية السكر الذي يتم إنتاجه بواسطة الكبد. (قد تقلل هذه الأدوية أيضًا من الشهية وتساعد على إنقاص الوزن)

الدهون، العضلات، الكبد والبنكرياس

جميع أنواع الإنسولين

(Apidra, Humalog, Humulin,

Lantus, Levemir, NovoLog, Novolin)

تعوّض هذه الأدوية عن الإنسولين الذي توقّف البنكرياس عن تصنيعه، وتخفض كمية السكر الذي يصنعه الكبد، وتساعد على نقل السكر من الدم إلى خلايا الجسم (لتعطيك الطاقة)

* القائمة غير شاملة لجميع أسماء أدوية السكري التي تحقن