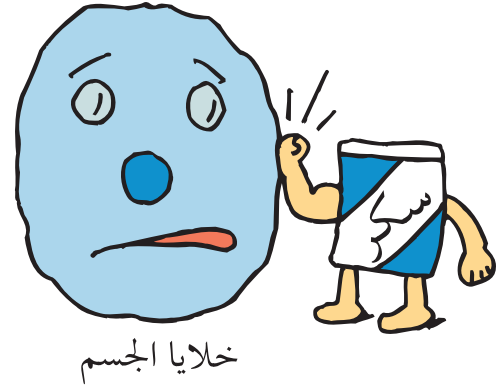
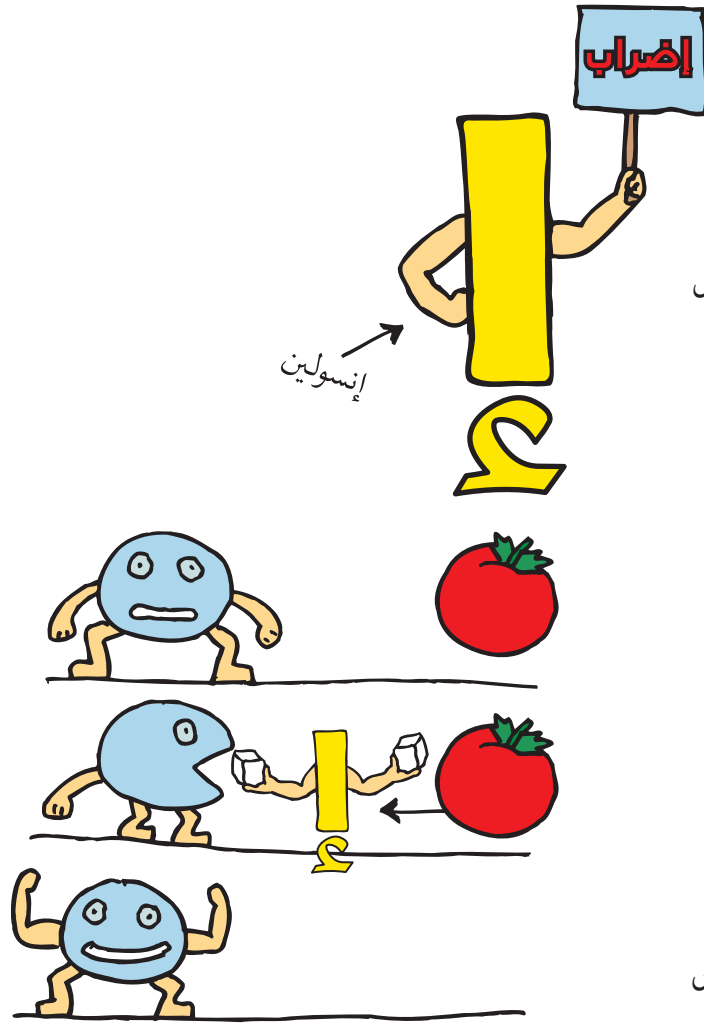


# السكري من النوع الأول

في مرض السكري من النوع الأول، يكون جسمك غير قادر على إنتاج الإنسولين. يقوم الإنسولين بنقل السكر من الدم إلى خلايا جسمك. تحتاج خلاياك هذا السكر لإنتاج الطاقة والحفاظ على صحتك.



إذا لم تحصل خلايا جسمك على السكر اللازم لإنتاج الطاقة، تصبح نسبة السكر في الدم لديك مرتفعة. السكري مصطلح طبي يعبر عن الأشخاص الذين لديهم مشكلة في "ارتفاع السكر" في الدم.

مرضى السكري من النوع الأول يجب عليهم أخذ الإنسولين.

معظم المصابين بالسكري من النوع الأول هم من الأطفال والشباب ولكن من الممكن الإصابة به في أي مرحلة من العمر.

السكري مشكلة صحية خطيرة ولكن يمكن السيطرة عليها. مرضى السكري من النوع الأول يستطيعون عيش حياة طويلة وسعيدة.

