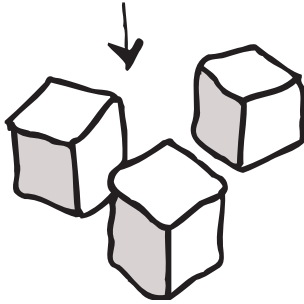


PORQUE PRECISO DE INSULINA?

AÇÚCAR DOS ALIMENTOS

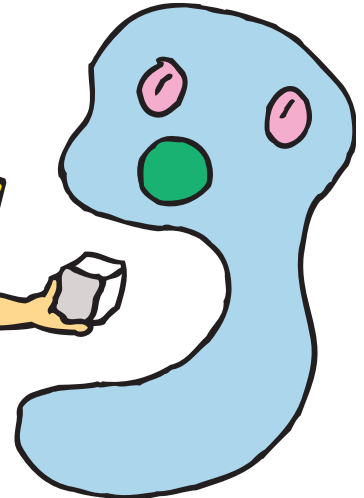


A insulina ajuda as células do corpo a obter o açúcar de que necessitam a partir dos alimentos. As suas células precisam do açúcar para lhe dar energia.

INSULINA



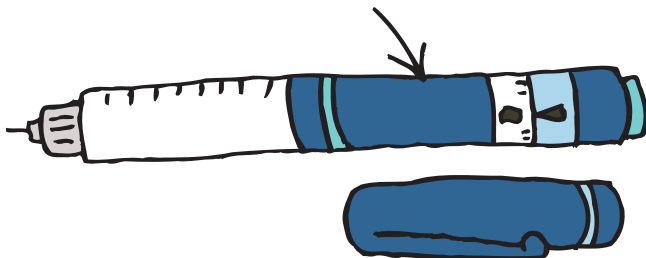
CÉLULA



Quando se tem diabetes, o corpo não produz insulina, ou a insulina que produz não funciona corretamente.

Pode obter a insulina de que necessita injetando-a com uma caneta de insulina, uma seringa ou uma bomba de insulina.

CANETA DE INSULINA



A toma de insulina irá:

- ajudar a controlar os seus níveis de açúcar
- dar-lhe energia
- ajudá-lo a manter-se saudável

O baixo nível de açúcar no sangue pode ser um problema se estiver a tomar insulina. Certifique-se de que sabe como tratar os níveis baixos de açúcar no sangue antes de tomar insulina.